

Außer der Schleifmühle 39 - 43 // Fassade

Bauherr: Reiners Immobilien GmbH & Co. KG

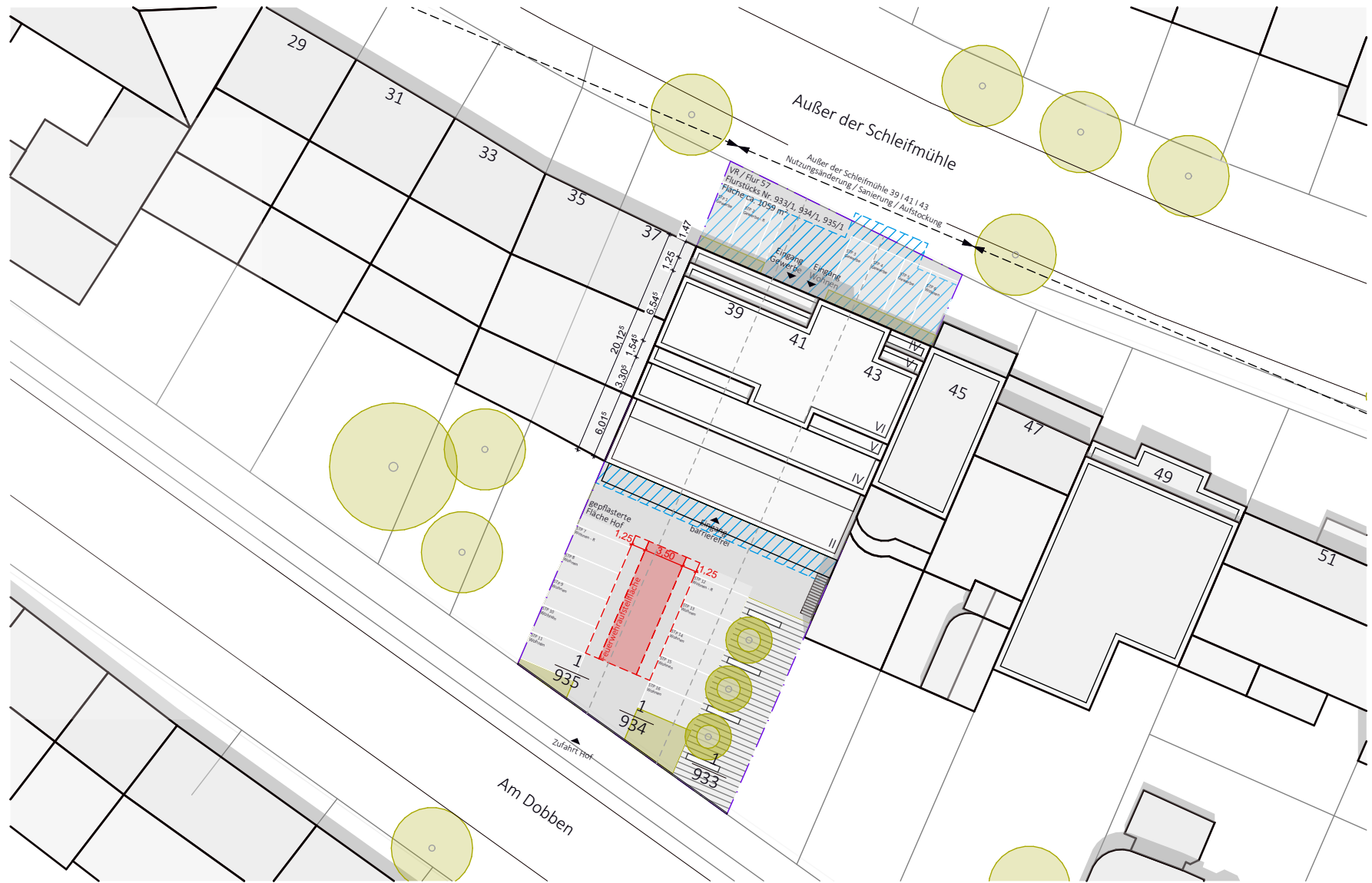
Arberger Hafendamm 16
28309 Bremen

Architekt: **ARCHITEKTEN_FSB**
Frenz_Schwanewedel_Bollmann

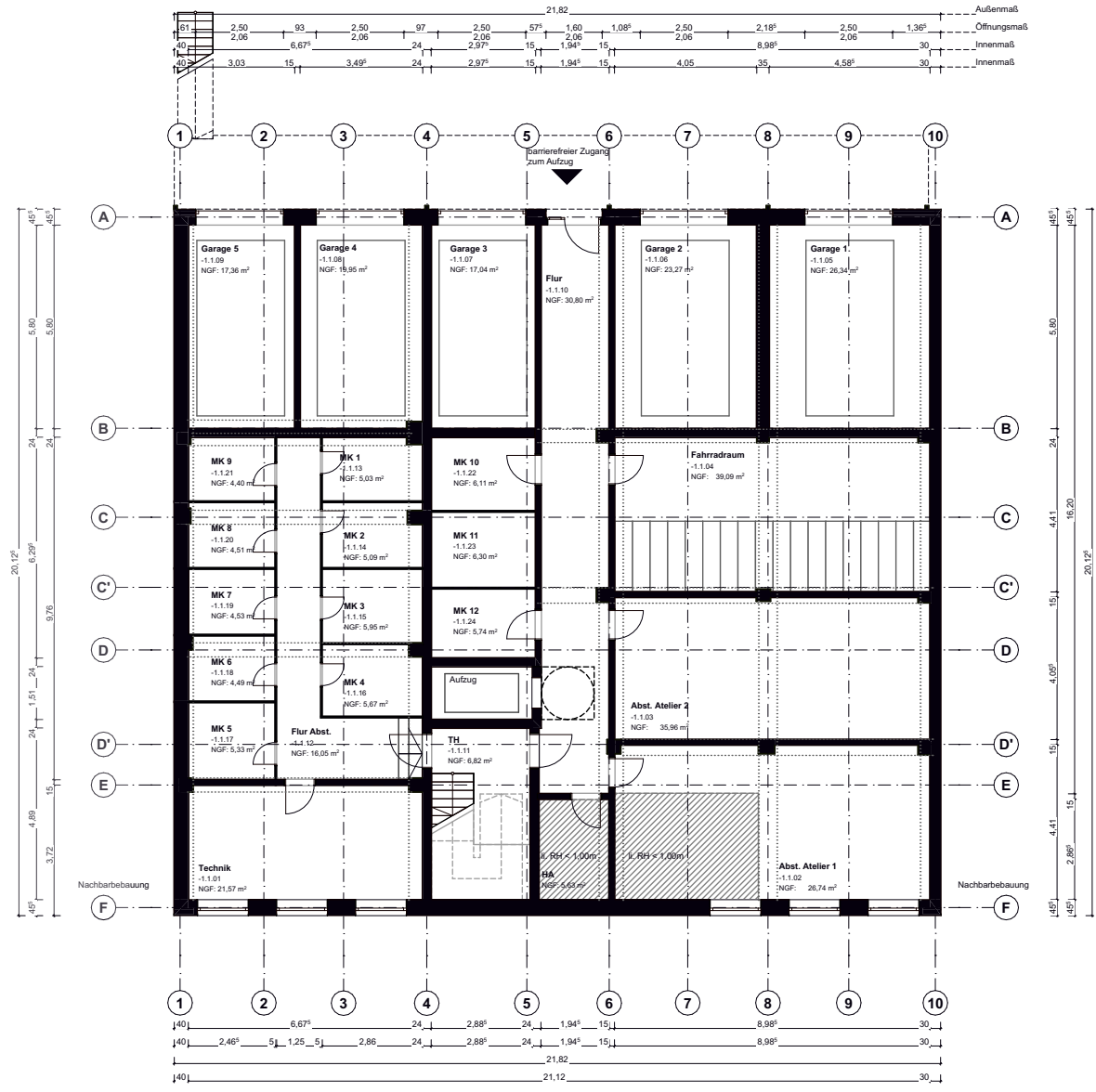
Am Wall 162 28195 Bremen
Telefon 0421 339 49 0
Telefax 0421 339 49 29
info@architekten-fsb.de
www.architekten-fsb.de

Planungsstand: Entwurf - VORABZUG

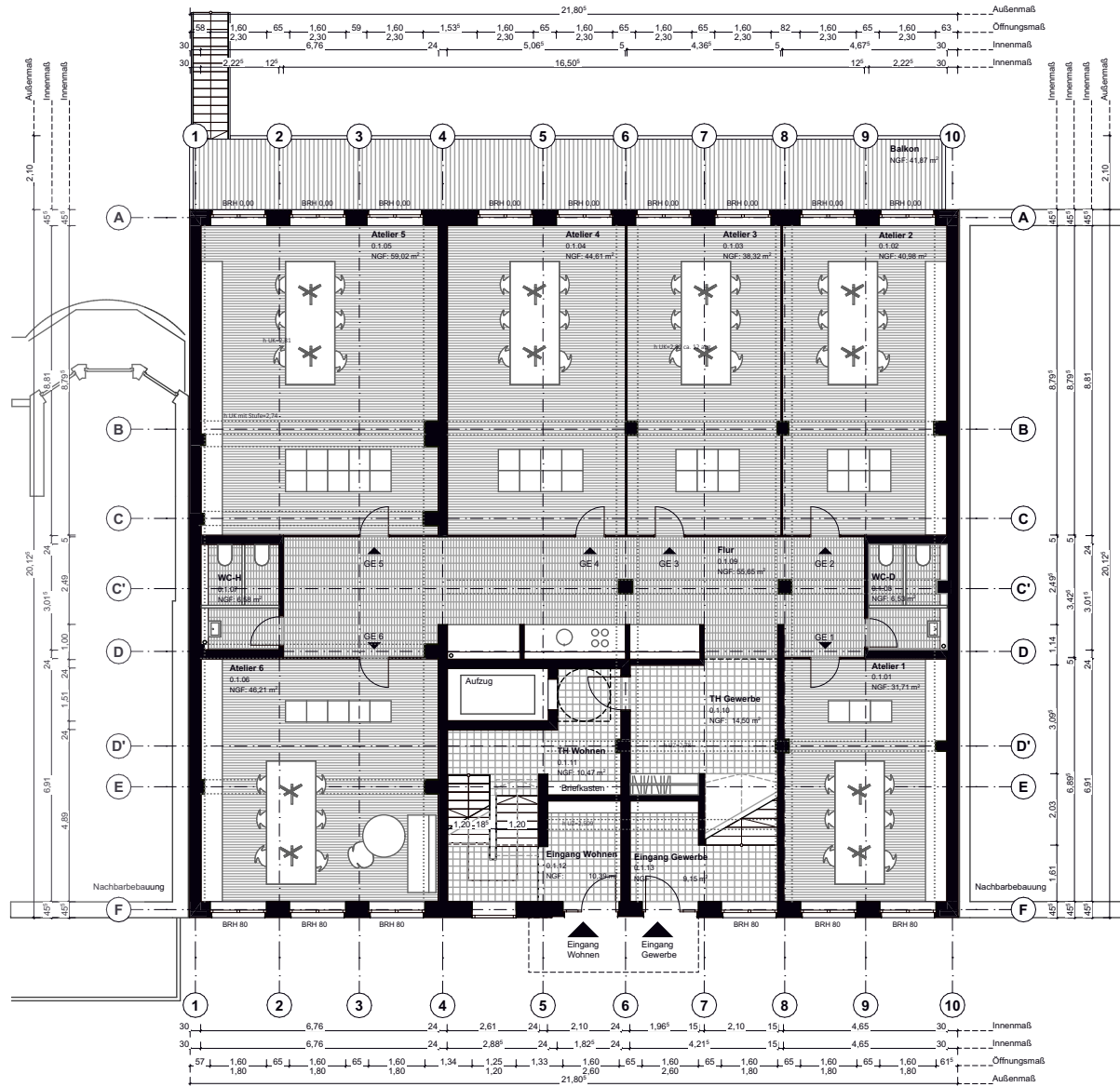
Datum: 30.06.2021



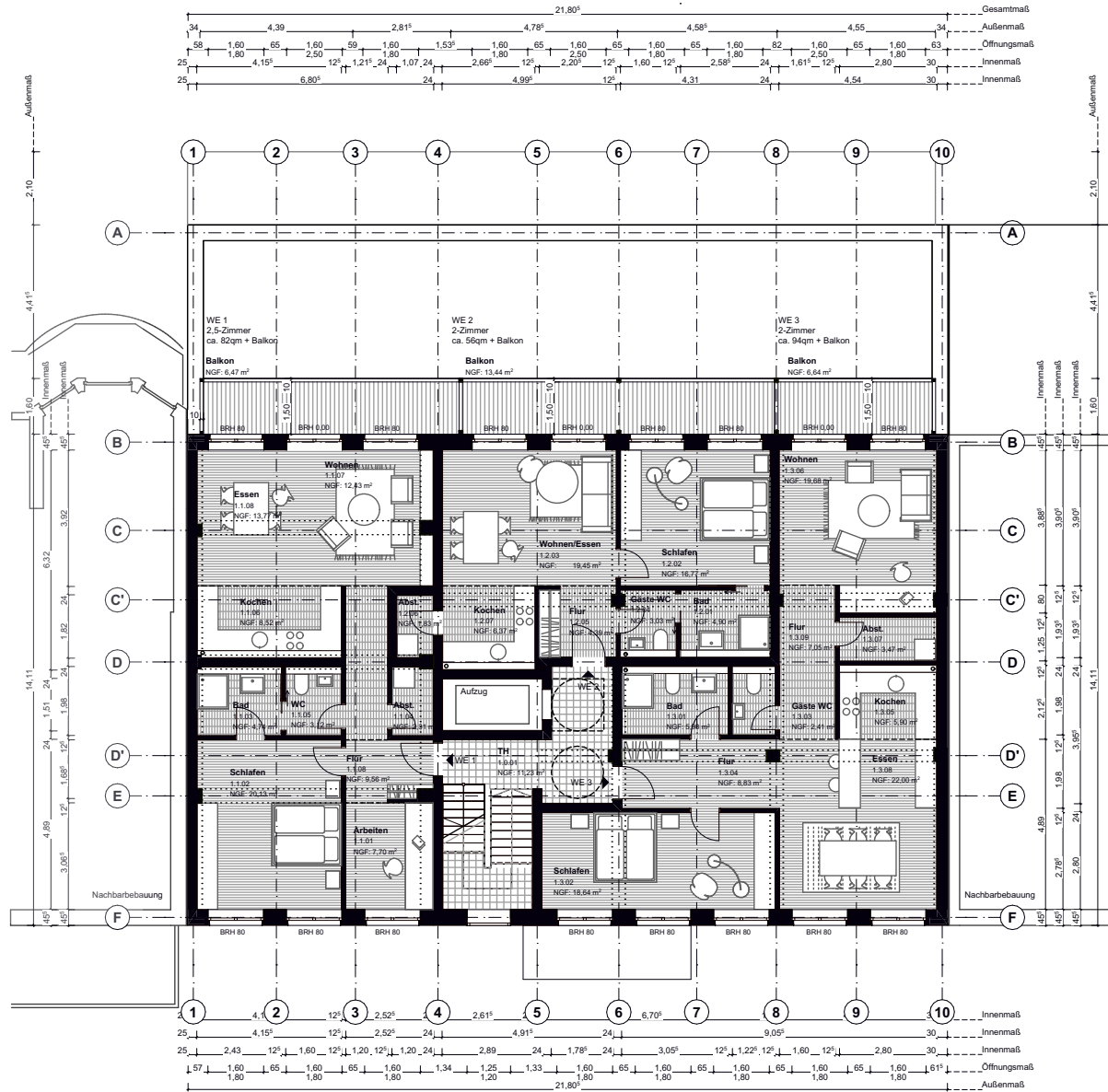
Grundriss UG 1:200 // Entwurf



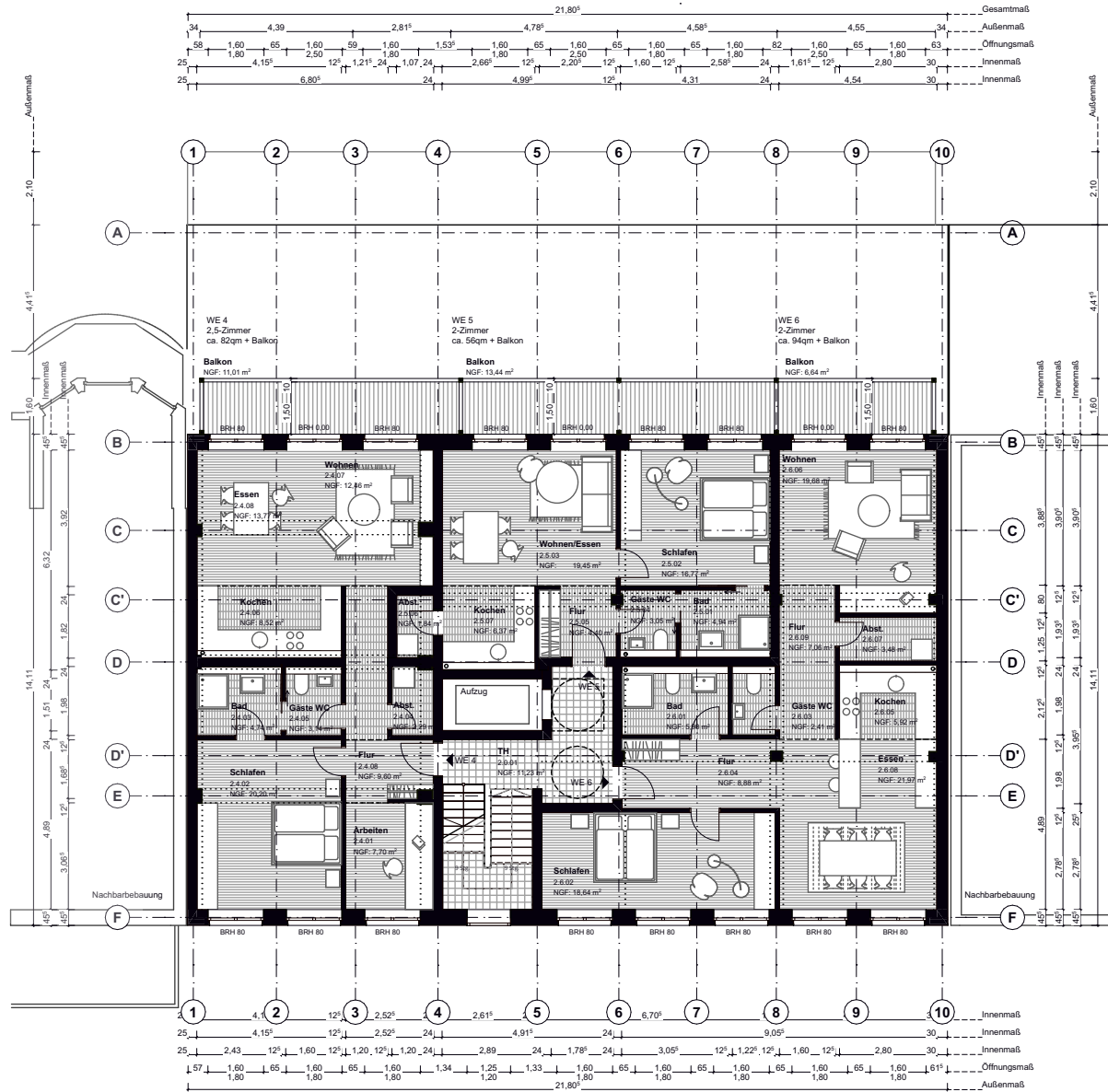
Grundriss EG 1:200 // Entwurf



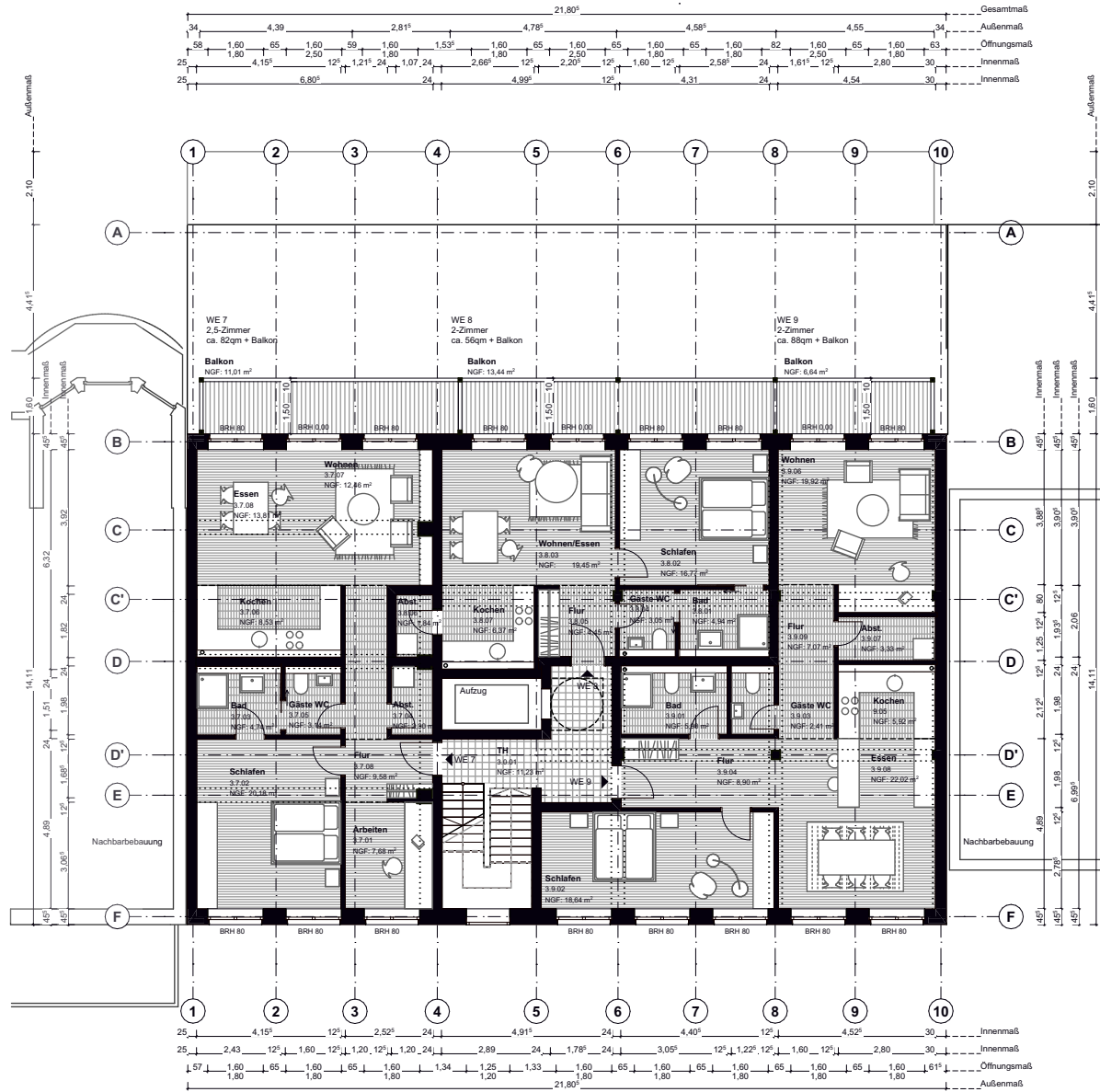
Grundriss 1. OG 1:200 // Entwurf



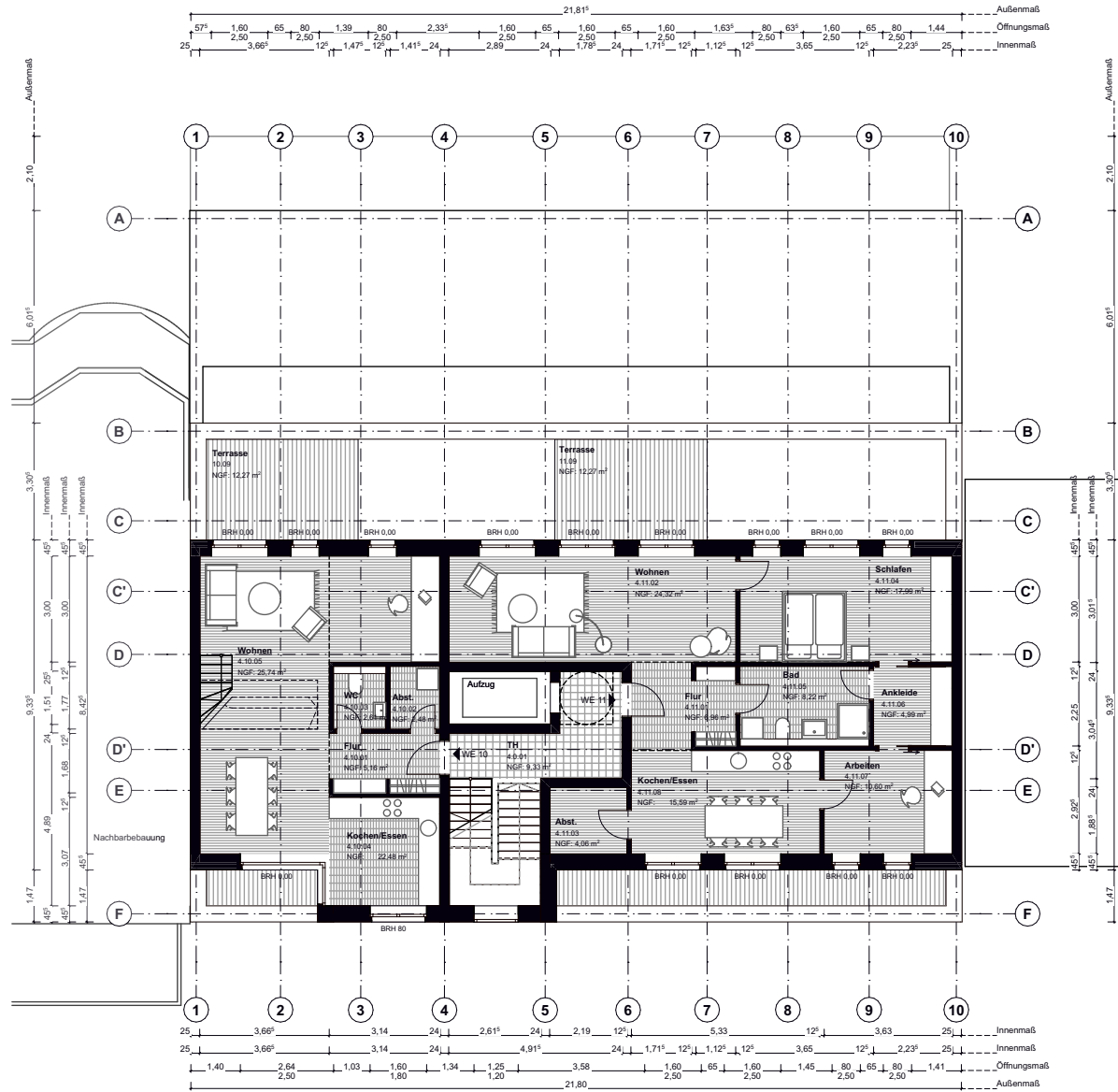
Grundriss 2. OG 1:200 // Entwurf



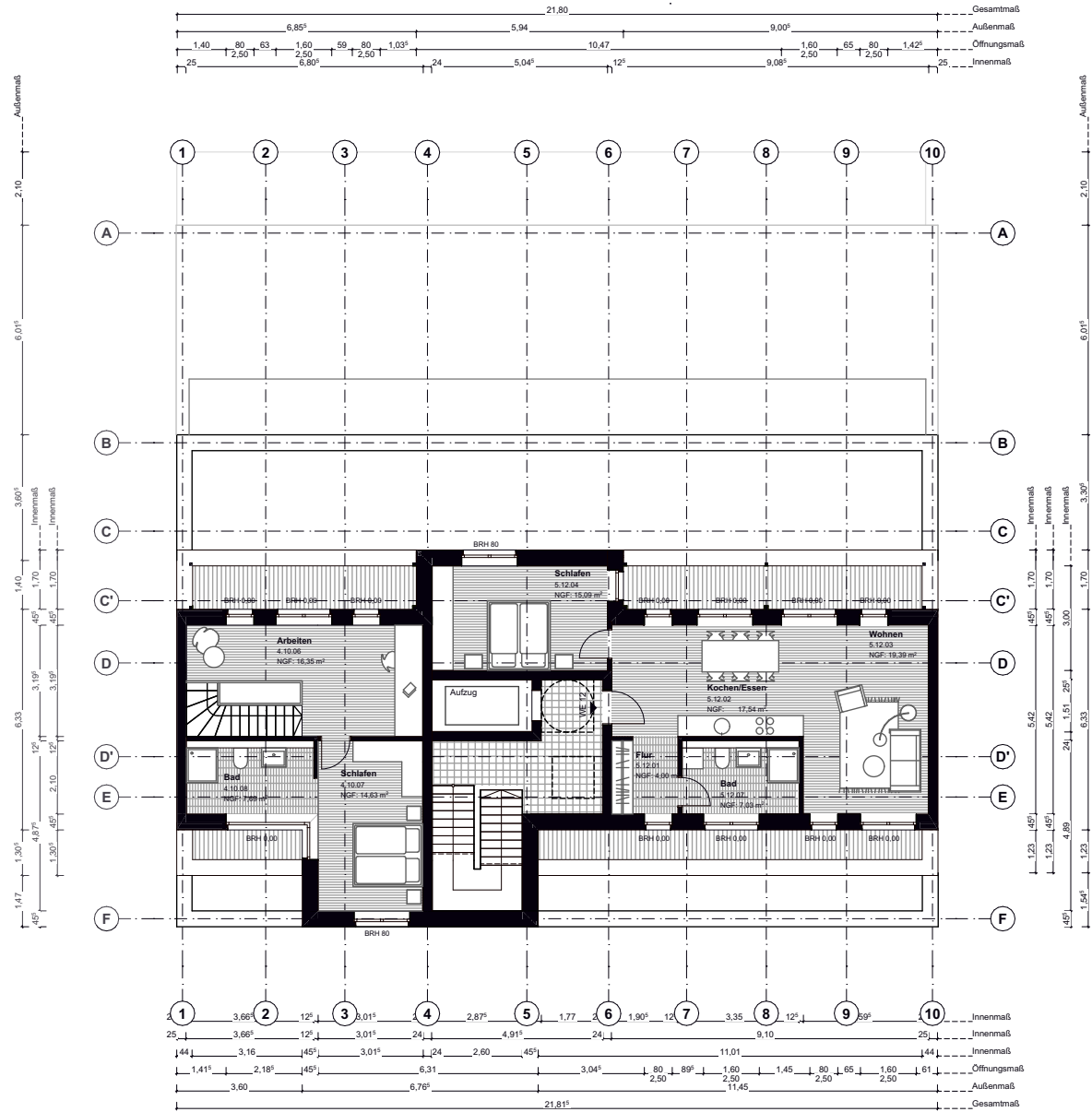
Grundriss 3. OG 1:200 // Entwurf



Grundriss 4. OG 1:200 // Entwurf



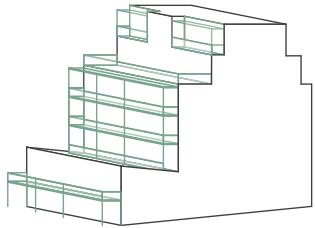
Grundriss 5. OG 1:200 // Entwurf



Ansicht Nord 1:200 // Entwurf



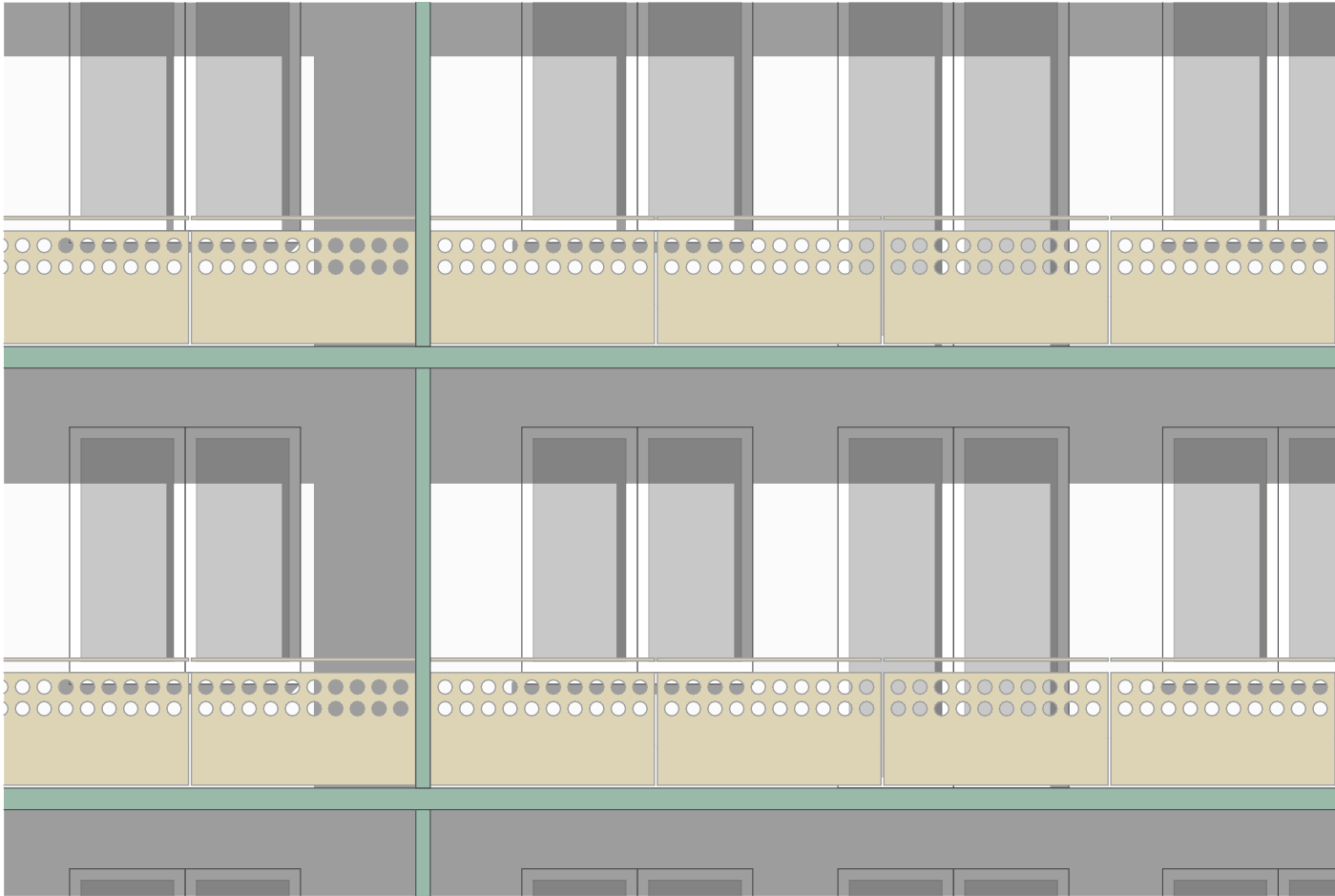
Ansicht Süd 1:200 // Entwurf - Variante A



Ansicht Süd 1:50 // Entwurf - Variante A



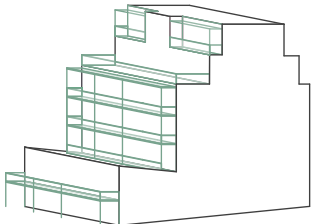
Jean Prouvé Maison - Nancy



Ansicht Süd 1:50 // Entwurf - Variante A



Ansicht Süd 1:200 // Entwurf - Variante B Streckmetall



Ansicht Süd 1:200 // Entwurf - Variante B Streckmetall



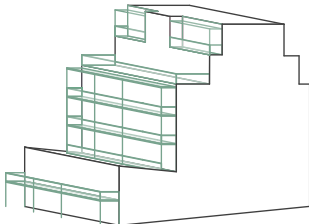
FAB Forschungs- und Architekturbüro Zürich



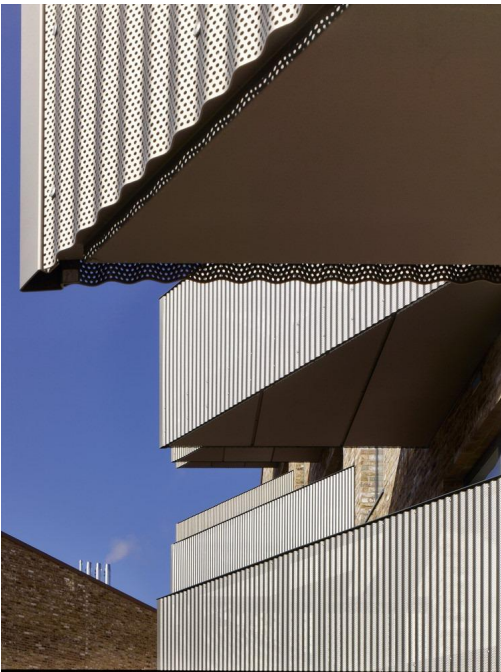
Persüektive Süd // Entwurf - Variante B Streckmetall



Ansicht Süd 1:200 // Entwurf - Variante C perforiertes Wellblech



Ansicht Süd 1:50 // Entwurf - Variante C perforiertes Wellblech



Bell Philipps Architects London



Perspektive Süd // Entwurf - Variante C perforiertes Wellblech



